

## MULIGE ÅRSAGER

Nogle vil opleve, at synet slet ikke er gearret til de krav som skolegang, læsning, studie, PC- eller nærarbejde stiller.

Årsagen er ofte, at øjenbevægelser, samsyn eller fokusering ikke fungerer optimalt, og at synet dermed bydes meget mere, end der er ressourcer til.



### TRAUMER / HJERNESKADER

Synet kan ligeledes være påvirket efter piskesmæld, hjernerystelse, hjerneskade, blodprop eller hjerneblødning.

### SYN OG UDVIKLING

Årsager til synsproblemer kan ofte spores tilbage til barndommen, hvor sygdom, mellemørebetændelse, for tidlig fødsel, svag motorik eller udvikling, har påvirket synsfunktionen.

## SYN OG UDVIKLING

Klinikken har siden opstarten i år 2000 trænet og optimeret i hundredvis af klienters syn.

Vi er et team af autoriserede optikere/ optometriste med et indgående kendskab til udvikling, syn og indlæring.

Uddannelse i optometri, amerikansk Behavioral Optometry og motorik er basis for vores arbejde, som omhandler områderne :

**Samsyn**  
**Synsproblemer**  
**Indlæringsproblemer**  
**Ordblindhed**  
**Sportsvision**  
**Udvikling**



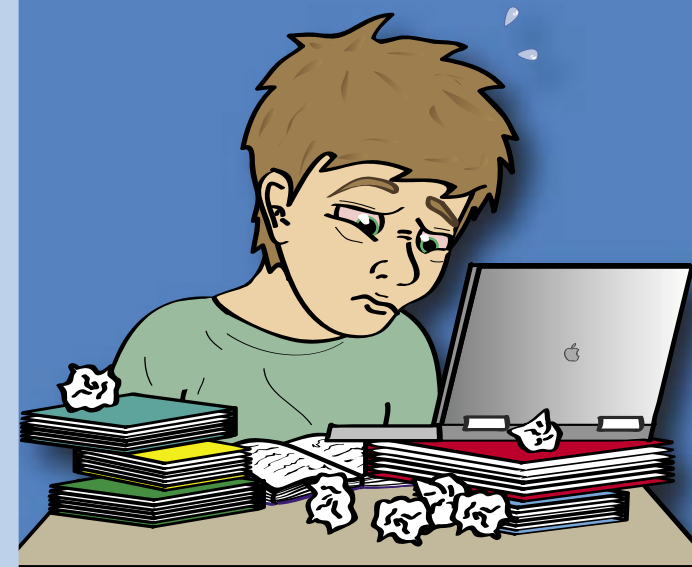
Klinik for

## Syn og Udvikling

Ole Kirksvej 19 - 7190 Billund ( Hovedafd. )  
Brillestudiet - Rosensgade 50 - 8300 Odder  
[linik@syn-udvikling.dk](mailto:linik@syn-udvikling.dk)

[www.syn-udvikling.dk](http://www.syn-udvikling.dk)  
75 35 33 15

# Syn og Udvikling



**SYNSTRÆNING**  
**- når synet driller**

Klinik for  
Syn og Udvikling



# SYNSFUNKTIONEN

Raske øjne og et skarpt syn er kun dele af et velfungerende synssystem.

## SAMSYN

Er der problemer med øjnenes samarbejde, vil der ofte ses problemer med udholdenhed og dermed koncentrationsproblemer. Det kan forekomme, at der ses sløret eller dobbelt.

## ØJENBEVÆGELSER

Upræcise øjenbevægelser kan betyde nedsat læsehastighed, læsestedet kan mistes, og man kan springe i tekst/linjer. Det kan være nødvendigt at bruge bogmærke eller finger under teksten.

## FOKUSERING

Fokuseringsproblemer kan medføre sløret syn, lysfølsomhed og en lav udholdenhed ved nærarbejde.

## SYNET OG DETS GRUNDLAG

Omkring 80% af vores input fra omverdenen kommer via synet. Synet er en del af balancen, og 1/3 af hjernen har direkte sammenhæng med synet.



## LYDER DET BEKENDT ?

- Dobbeltsyn*
- Sløret syn, fokuseringsproblemer*
- Problemer med koncentrationen*
- Lav læsehastighed*
- Bruger bogmærke/finger ved læsning*
- Springer i tekst og linjer*
- Har svært ved at huske det læste*
- Kan kun læse i kort tid*
- Hovedpine ved læsning*
- Nærarbejde giver gener i øjnene*
- Køresyge, højdeskræk*
- Kan vælte ting eller er ofte uheldig*
- Usikker i trafikken*
- Problemer med balancen*

# SYNSTRÆNING

En metode til at teste, udvikle og træne synsfærdigheder. Kan briller ikke løse problemerne, kan træning af synet ofte være løsningen.

## TRÆNINGSPROGRAM

Klinikken har over 10 års erfaring i at sammensætte og vejlede i individuelt tilpassede træningsprogrammer.

Områder som f.eks. samsyn, øjenbevægelser, fokusering, koordination, visualisering og balance kan typisk være elementer i et træningsprogram.

## UNDERSØGELSE

Vi starter altid med en uforpligtende undersøgelse, som kan afdække problemets omfang og karakter.

## RESULTATER

Synstræning giver oftest rigtig gode resultater og en varig løsning, hvis man er indstillet på at yde en god træningsindsats.

